



**JOÃO MONLEVADE**

PREFEITURA MUNICIPAL

Administração 2021-2024

## RELATÓRIO FOTOGRÁFICO

**MUNICÍPIO:** João Monlevade /MG

**OBJETO:** REFORMA DA LAVANDERIA DA FUNDAÇÃO MUNICIPAL CRÊ-SER.

**DATA:** 06 de junho de 2021.

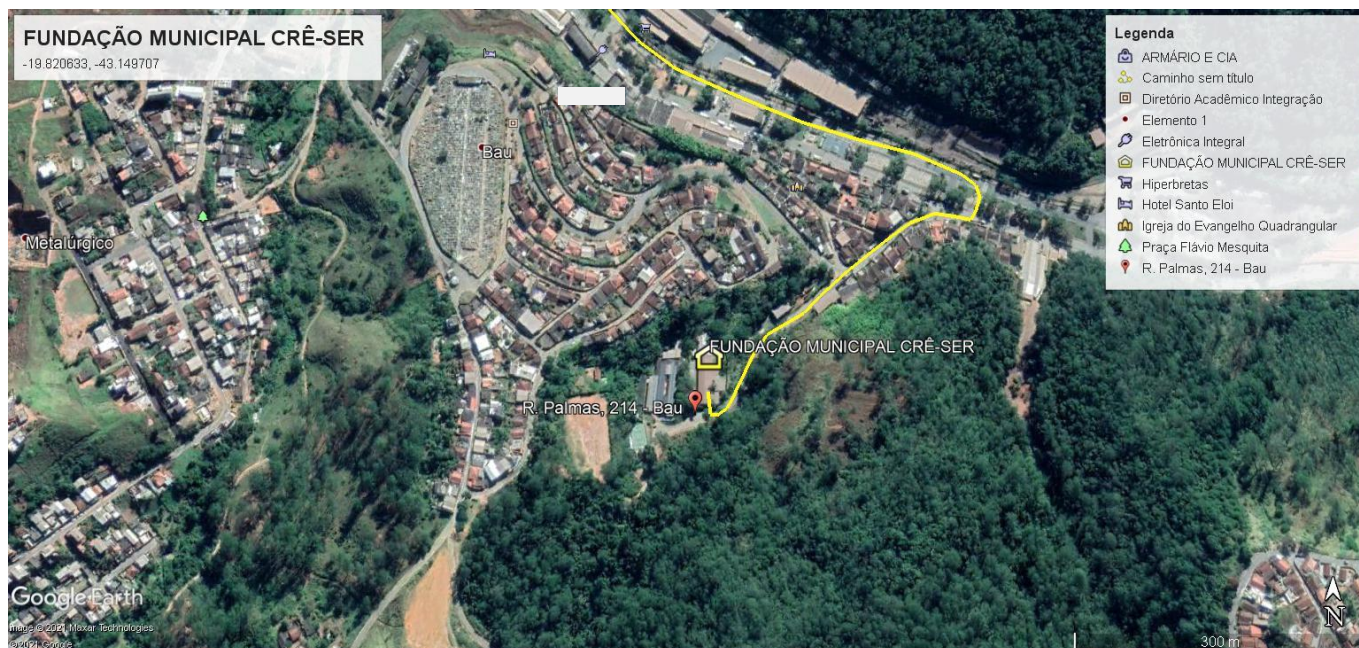
**1- A REFERIDA OBRA PREVÊ REFORMA DE CONSTRUÇÃO JÁ EXISTENTE NA FUNDAÇÃO MUNICIPAL CRÊ-SER, DE FORMA A REALIZAR A OBRA CONFORME O PROJETO APRESENTADO.**

Os registros abaixo demonstram a situação atual das referidas obras, na data de 06 de junho de 2021.

**INÍCIO RECAPEAMENTO:** RUA PALMAS, 214 – JOÃO MONLEVADE/MG

**COORDENADAS:** 19°49'13.8"S 43°08'57.9"W

### 1.1-





**JOÃO MONLEVADE**

PREFEITURA MUNICIPAL

Administração 2021-2024

### 1.2- Entrada lavanderia- Externa



### 1.3- Lavanderia – Parte Interna





**1.4- Lavanderia –Parte Interna**



**1.5- Lavanderia – Parte Interna**







**JOÃO MONLEVADE**

PREFEITURA MUNICIPAL

Administração 2021-2024

**1.6- Lavanderia / Banheiro – Interno**



**1.7- Lavanderia / Banheiro – Interno**





**1.8- Lavanderia – Parte Interna**



**1.9- Lavanderia – Parte Interna**





**JOÃO MONLEVADE**

PREFEITURA MUNICIPAL

Administração 2021-2024

### 1.10- Lavanderia – Parte Interna



### 1.11- Parte Externa

