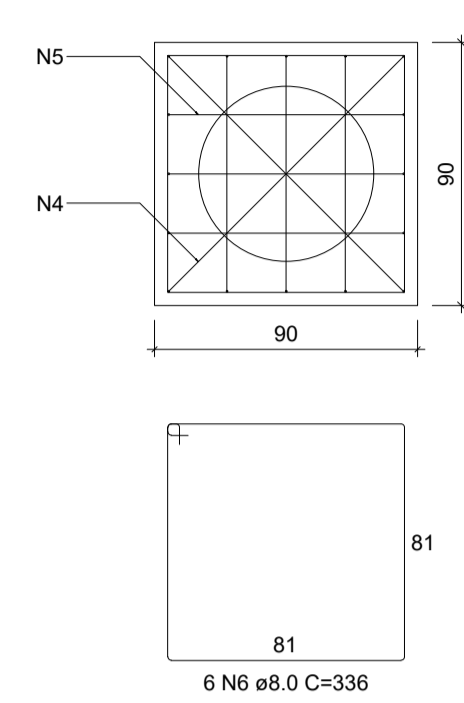
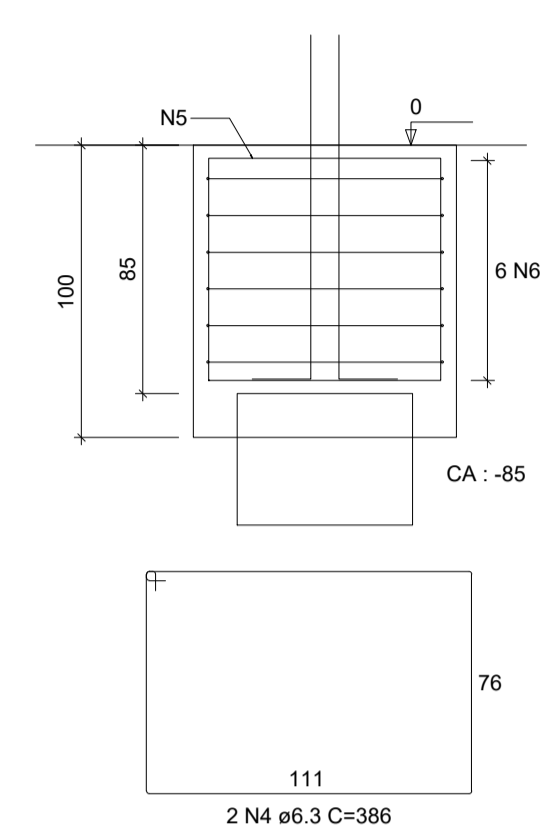


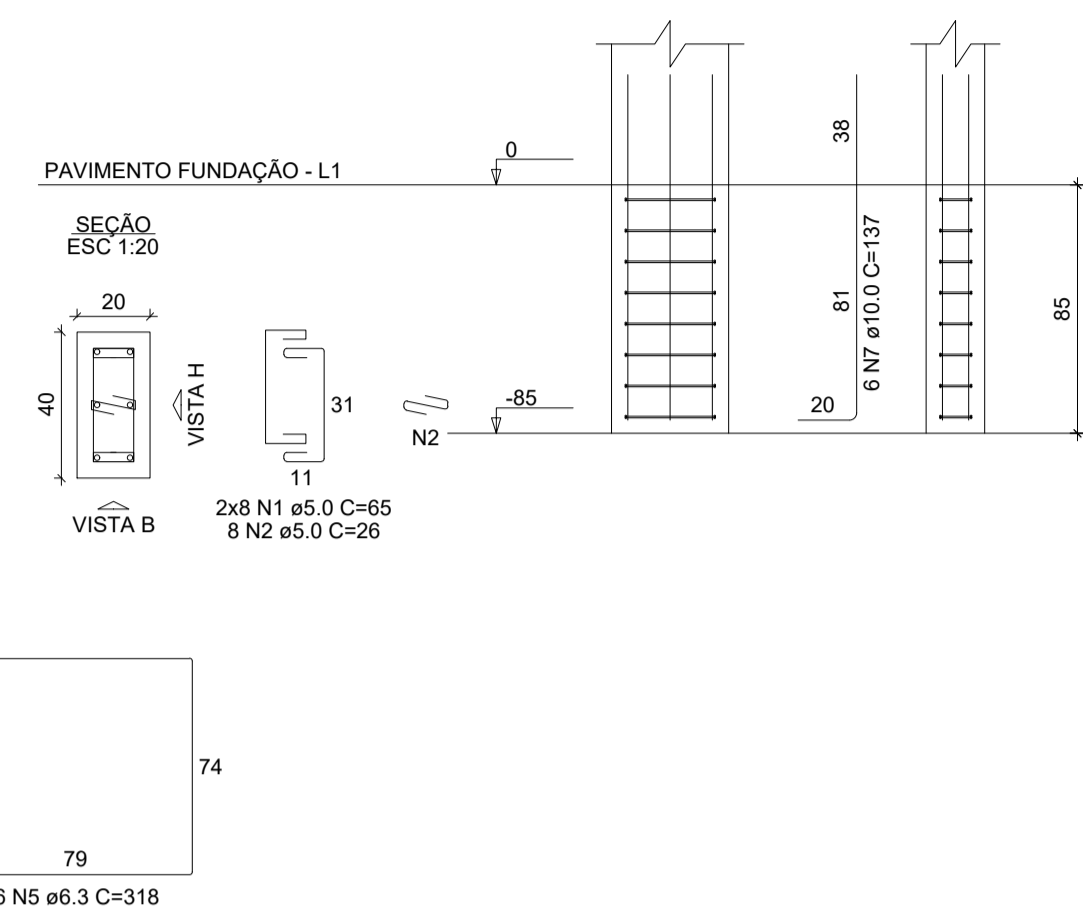
B1
1ø60
PLANTA
ESC 1:25



CORTE
ESC 1:25

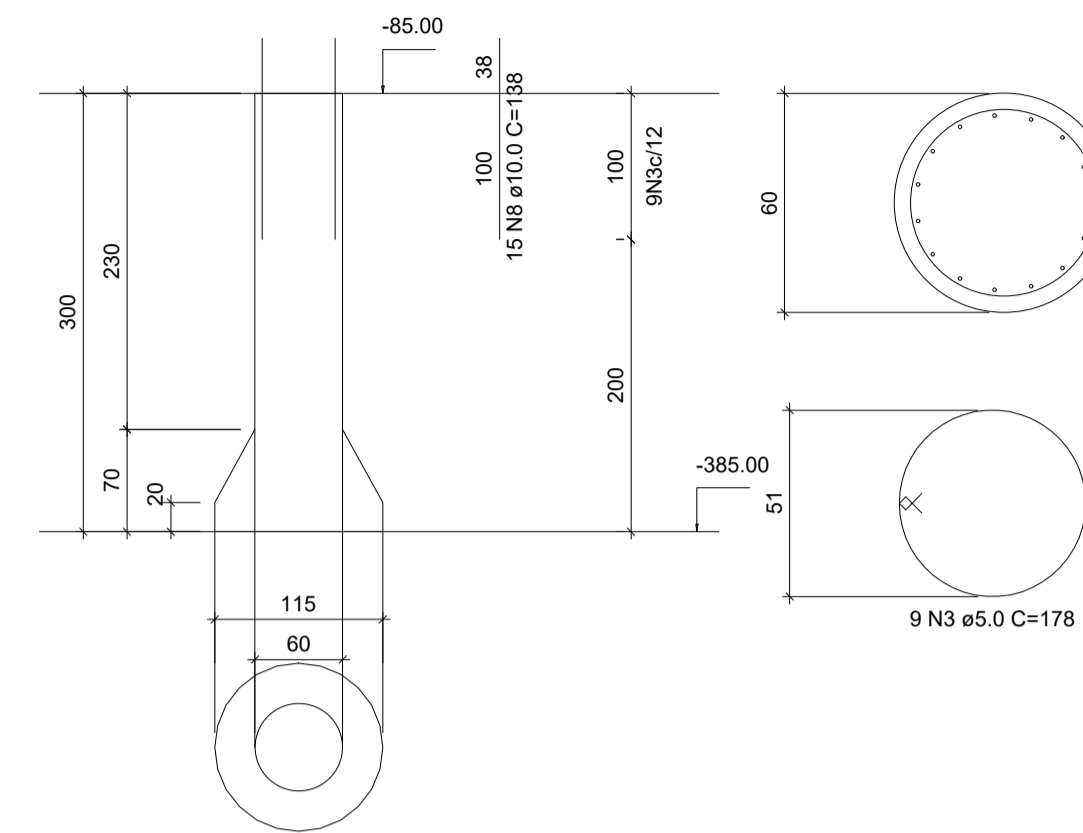


P1



T1

CORTE
ESC 1:50



RELAÇÃO DO AÇO

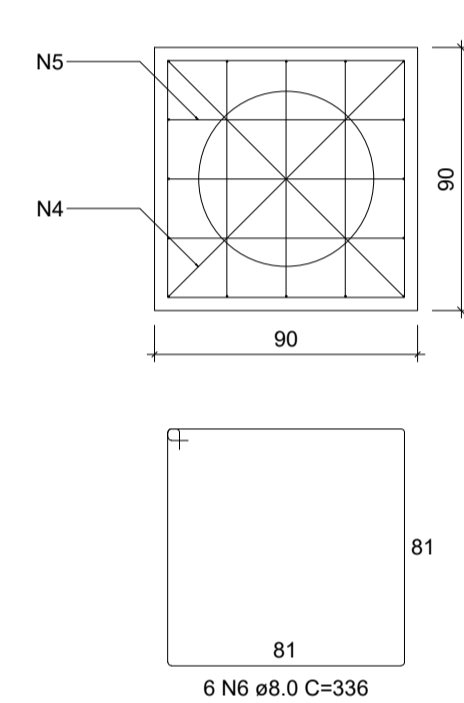
AÇO	N	DIAM (mm)	QUANT	C.UNIT (cm)	C.TOTAL (cm)
CAB0	1	5.0	48	65	3120
	2	5.0	24	26	624
	3	5.0	27	178	4806
CA50	4	6.3	6	386	2316
	5	6.3	18	318	5724
	6	8.0	18	336	6048
	7	10.0	18	137	2466
	8	10.0	45	138	6210

RESUMO DO AÇO

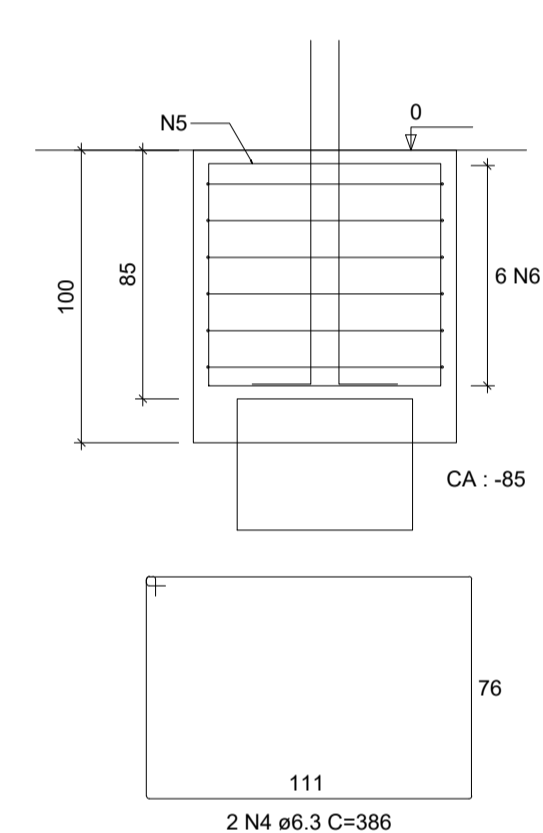
AÇO	DIAM (mm)	C.TOTAL (m)	PESO + 10% (kg)
CA50	6.3	80.4	21.6
	8.0	60.5	26.3
	10.0	86.8	58.8
CAB0	5.0	85.5	14.5
PESO TOTAL (kg)			
CA50		106.7	
CAB0		14.5	

Volume de concreto (C-25) = 7.58 m³
Área de forma = 10.80 m²

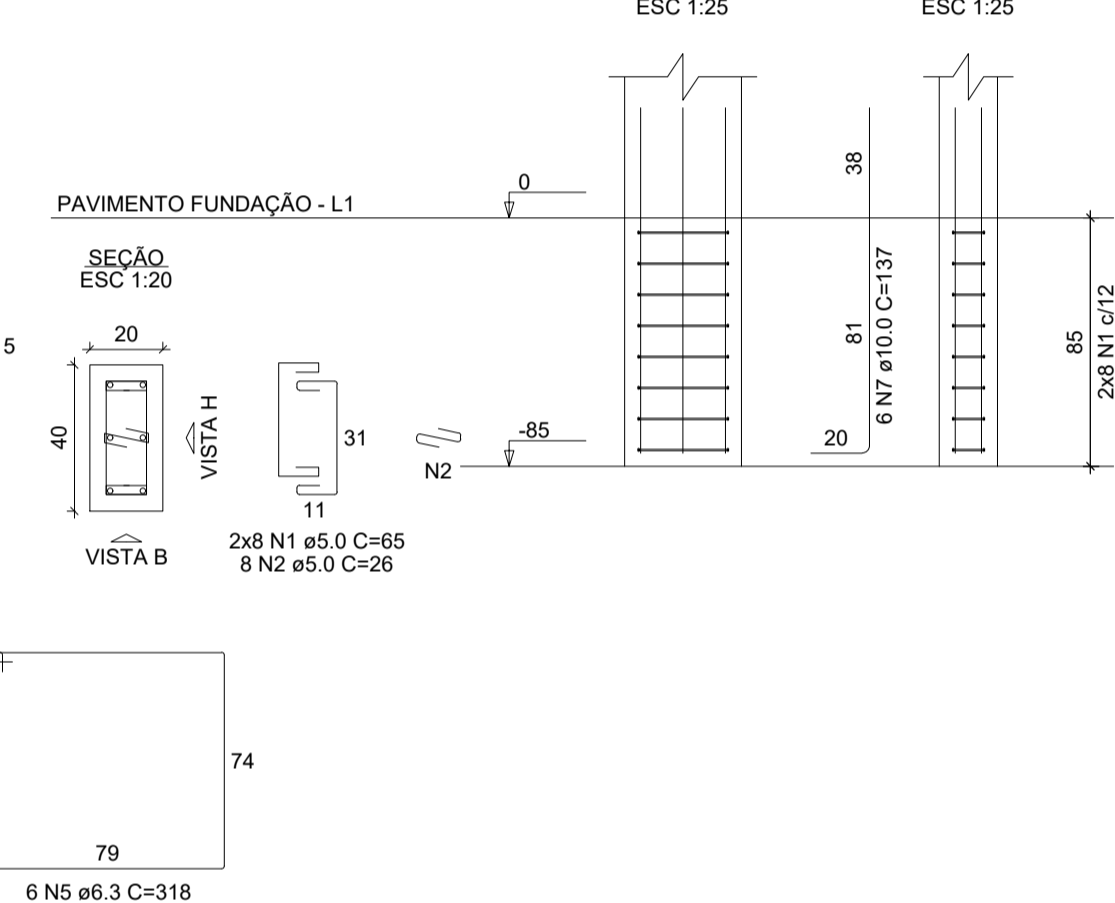
B2
1ø60
PLANTA
ESC 1:25



CORTE
ESC 1:25

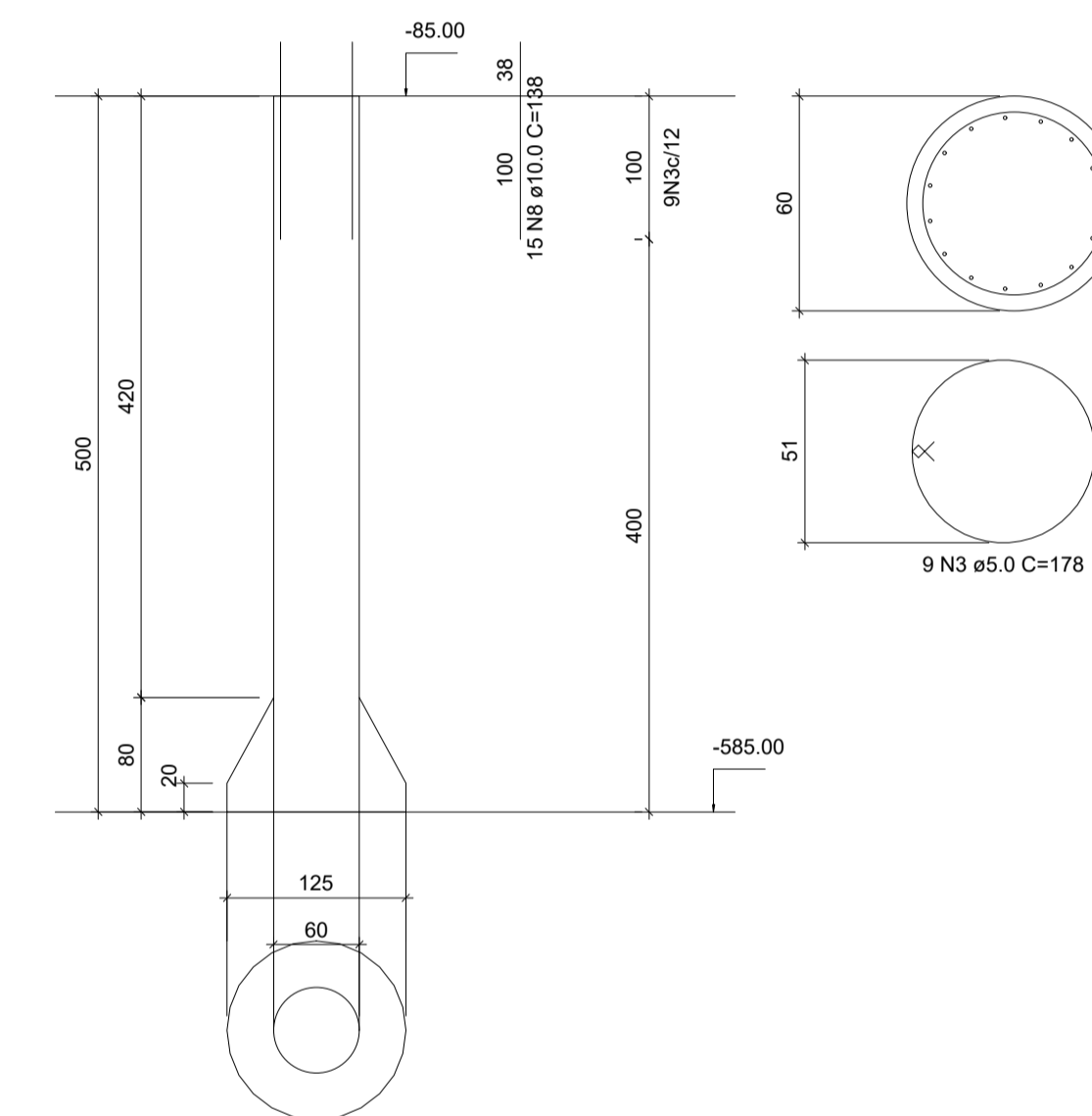


P2

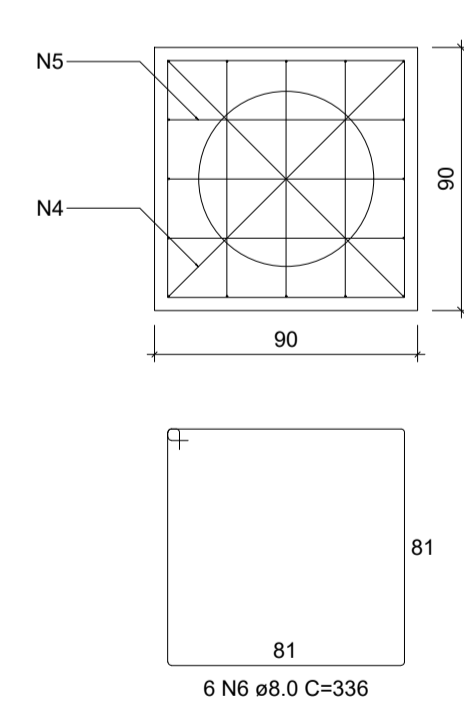


T2

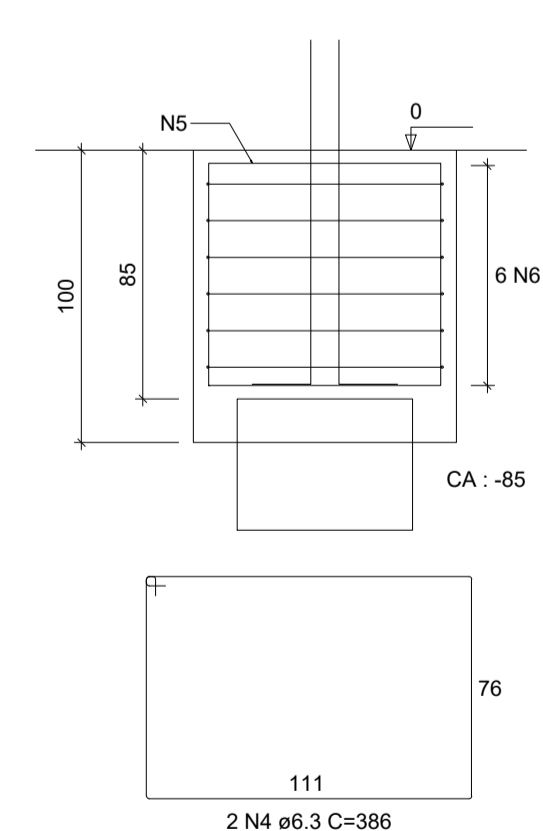
CORTE
ESC 1:50



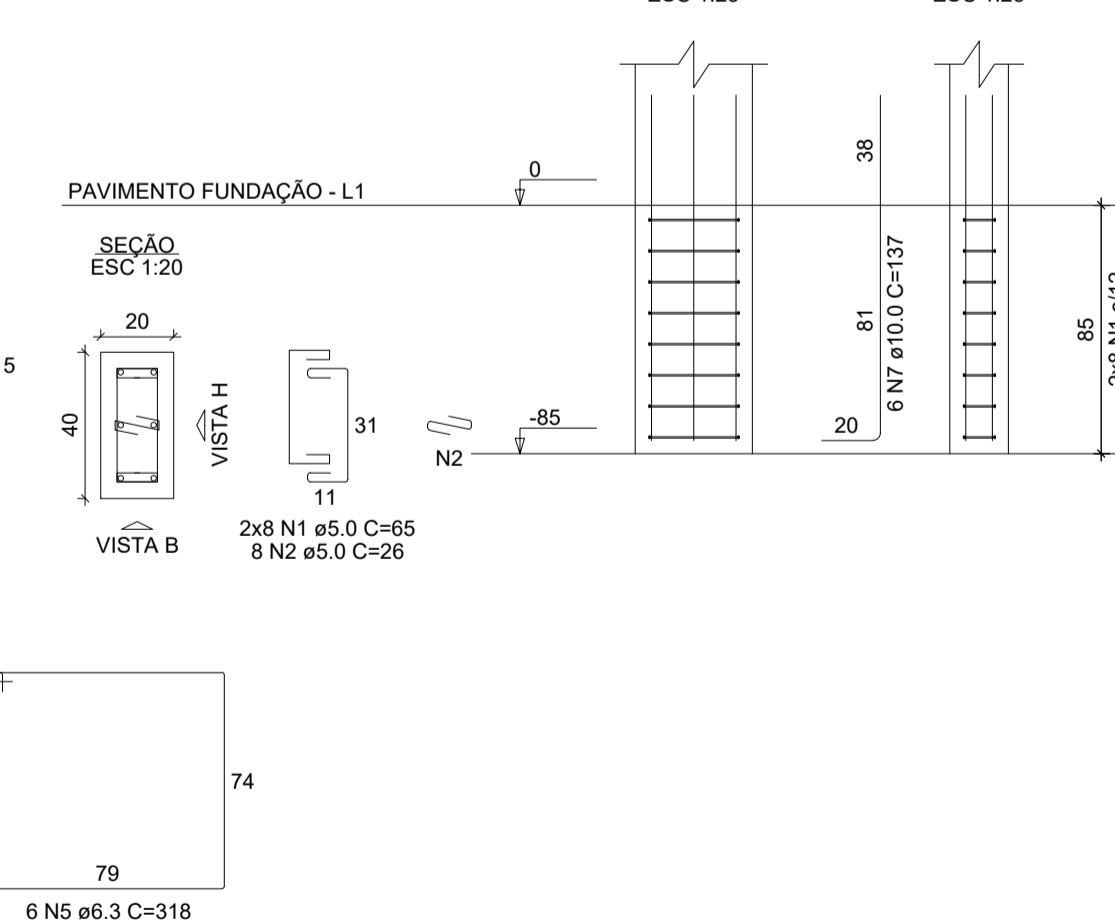
B3
1ø60
PLANTA
ESC 1:25



CORTE
ESC 1:25

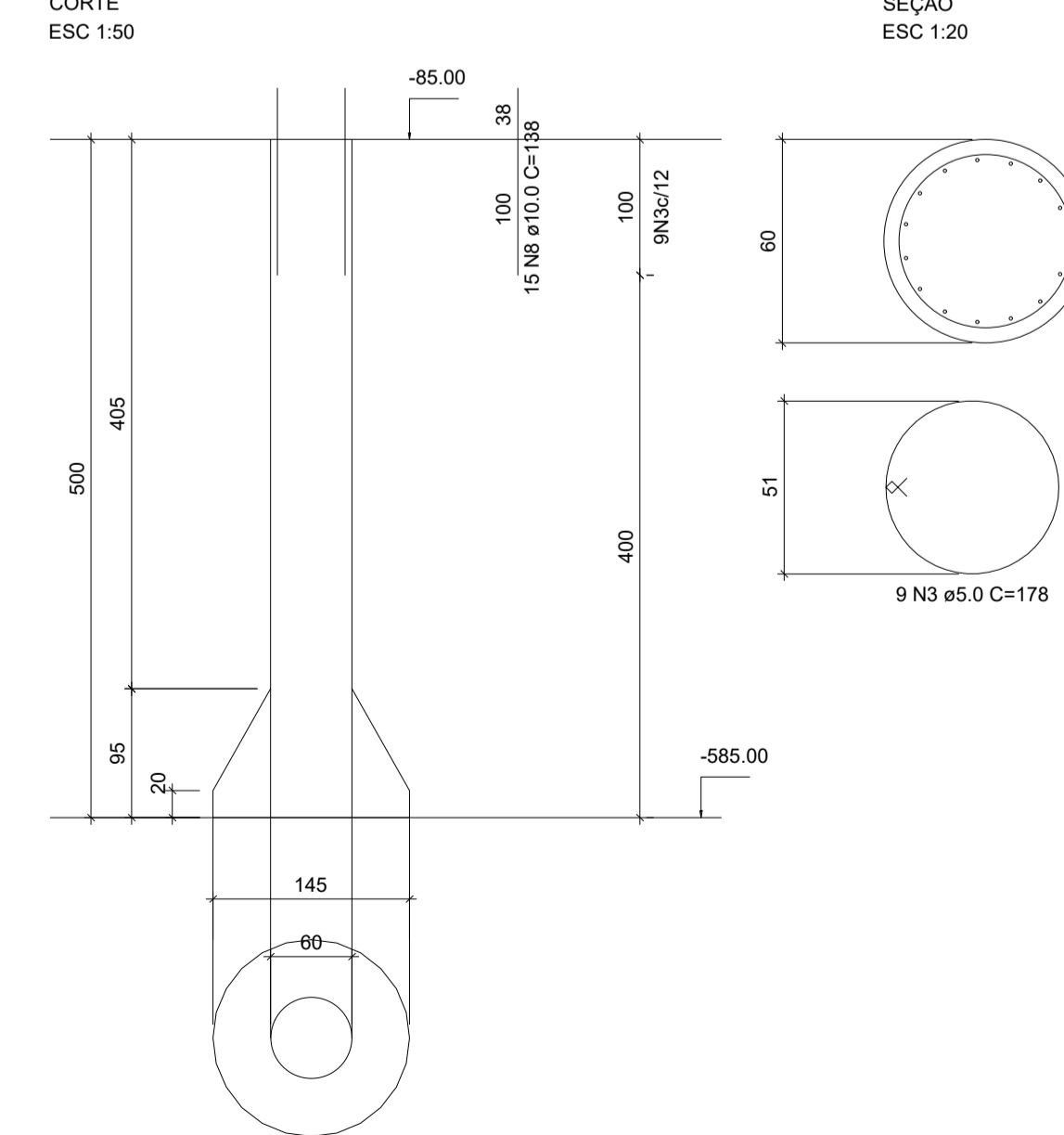


P3



T3

CORTE
ESC 1:50



NOTAS GERAIS

- O CONCRETO A SER UTILIZADO PARA PILARES, VIGAS, ESCADAS E LAJES SERÁ COM RESISTENCIA Fck >= 25.0 MPa.
- UNIDADE PARA COTAS cm.
- O COBRIMENTO A SER UTILIZADO É DE 3.0 cm
- AS ARMADURAS DEVERÃO ESTAR APOIADAS SOBRE ESPAÇADORES DE 3.0 cm EM CASO DE VIGAS E PILARES E 1.0 cm EM CASO DE LAJES.
- PARA ESTRUTURAS DE VÃO LIVRE, TIPO LAJES E VIGAS USAR "CONTRA-FLECHAS DE 2.0 cm (CONFORME NORMA TÉCNICA NBR-6118)
- SEGUIR RIGOROSAMENTE AS NORMAS GERAIS DA NBR-6118 PARA EXECUÇÃO DAS ESTRUTURAS EM CONCRETO ARMADO
- QUALQUER MUDANÇA A SER REALIZADA NESTE PROJETO, DEVERÁ SER COMUNICADA E AUTORIZADA POR ESCRITO PELO AUTOR DO MESMO
- OS PONTOS ASSINALADOS NO PROJETO COMO DEMOLIÇÃO RIGOROSAMENTE DEVERÃO SER EXECUTADOS COM PREVIO CONHECIMENTO DO AUTOR DO PROJETO E ACOMPANHAMENTO DO MESMO.

- 9 - CONVENÇÕES:
- PILAR QUE NASCE
 - PILAR QUE MORRE
 - ▨ PILAR QUE CONTINUA


JOÃO MONLEVADE
 PREFEITURA MUNICIPAL
 Administração 2021-2024

PAVIMENTO: FUNDAÇÃO	PRANCHA DE: ARMAÇÃO DE BLOCOS/TUBULÕES/PILARES
OBJETO: PROJETO DE INFRA-ESTRUTURA EM RUA CAXAMBU - JOÃO MONLEVADE	R.T.: JÚLIO BRUNO LEITE JÚNIOR ENGENHEIRO CIVIL CREA MG 80.199/D
COORDENADAS: -19.816621, -43.175739	DESCRIÇÃO: PROJETO DE INFRA-ESTRUTURA NA RUA CAXAMBU - ELEVAÇÃO DE ESTRUTURA EM CONCRETO ARMADO PARA COMPLEMENTAÇÃO DA PISTA DE ROLAMENTO
ÁREA: 55,89 m²	REVISÃO: FOLHA: 04/10
DESENHO: JÚLIO BRUNO	ESCALA: INDICADA
	DATA: MARÇO / 2023