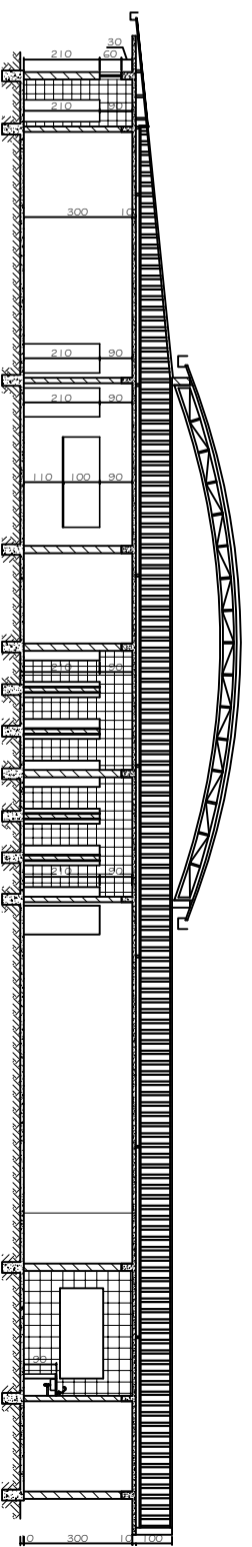
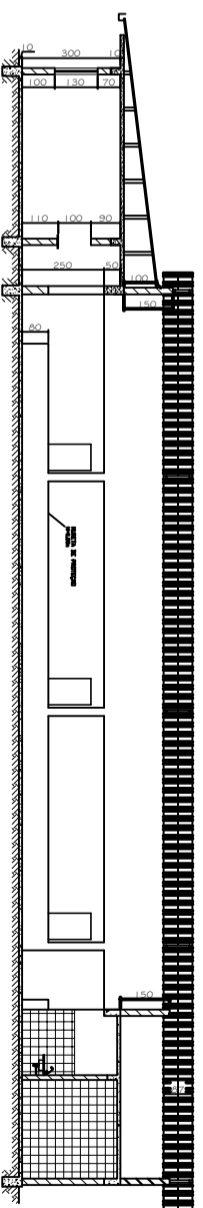


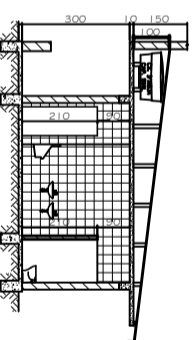
3 PLANTA DE COBERTURA
Esc. 1:150



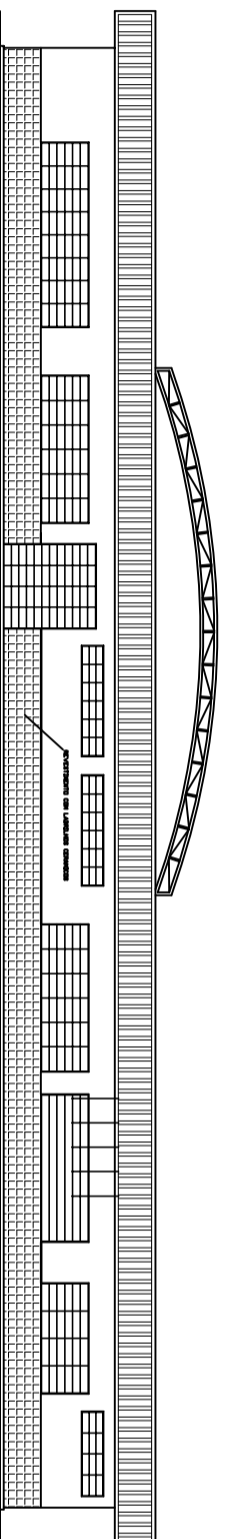
4 CORTE A-B
Esc. 1:100



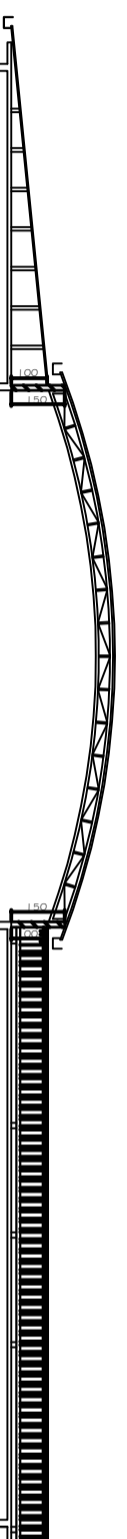
5 CORTE C-D
Esc. 1:100



6 CORTE E-F
Esc. 1:100



7 ELEVÇÃO DA FACHADA
Esc. 1:100



8 CORTE E-F
Esc. 1:100

PREFEITURA MUNICIPAL DE JOÃO MONLEVADE
SECRETARIA MUNICIPAL DE OBRAS

PREFEITO: LAÉRCIO JOSÉ RIBEIRO

SECRETÁRIO: EDUARDO BASTOS | SECRETÁRIA DE EDUCAÇÃO: MARIA DO SAGRADO C. R. SANTOS

TÍTULO: ESCOLA MUNICIPAL PROFESSORA CÍCINHA MOURA SIMON

USO: PÚBLICO/EXISTENTE

PLANTA COBERTURA, CORTES E FACHADA

ENDEREÇO: RUA MENDES PIMENTEL, 101, ESTRELA DAIVA

ZONA: ZUP - 01

PROPR.: PREFEITURA MUNICIPAL DE JOÃO MONLEVADE

DESENHO: GABRIEL FIALHO

GRADUANDO EM ARQUITETURA

DATA: 01/11/2023

FOLHA: 2/2

R.T. GERALDO ÂNGELO DOS SANTOS - CRTM/G-42975/0303630