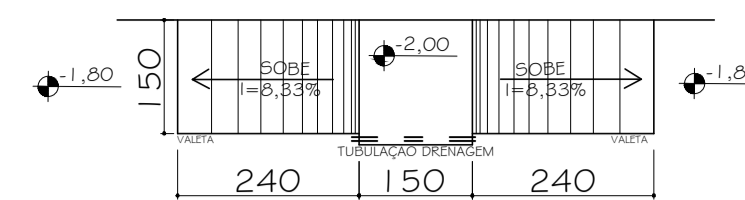
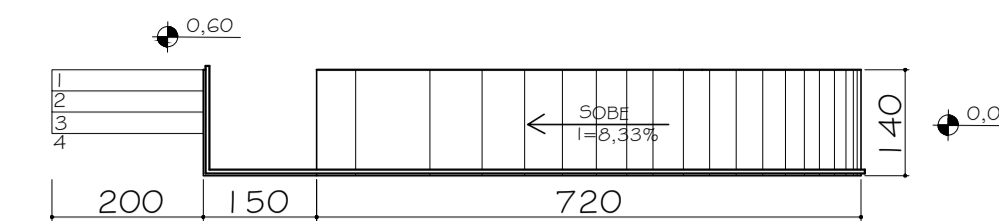


7 CORTE A-A - MURO CONTENÇÃO
Esc. 1:1,50



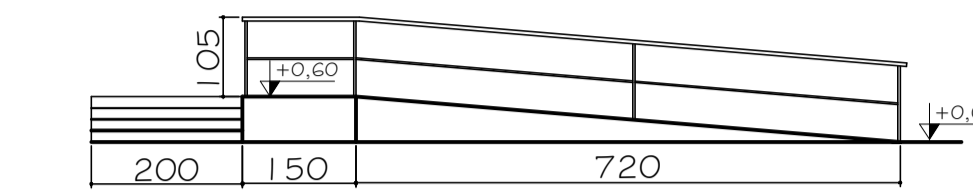
8 PLANTA BAIXA - RAMPA PASSEIO
Esc. 1:100



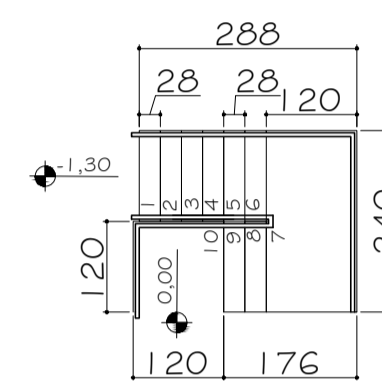
10 PLANTA BAIXA - RAMPA ACESSO ESCOLA
Esc. 1:100



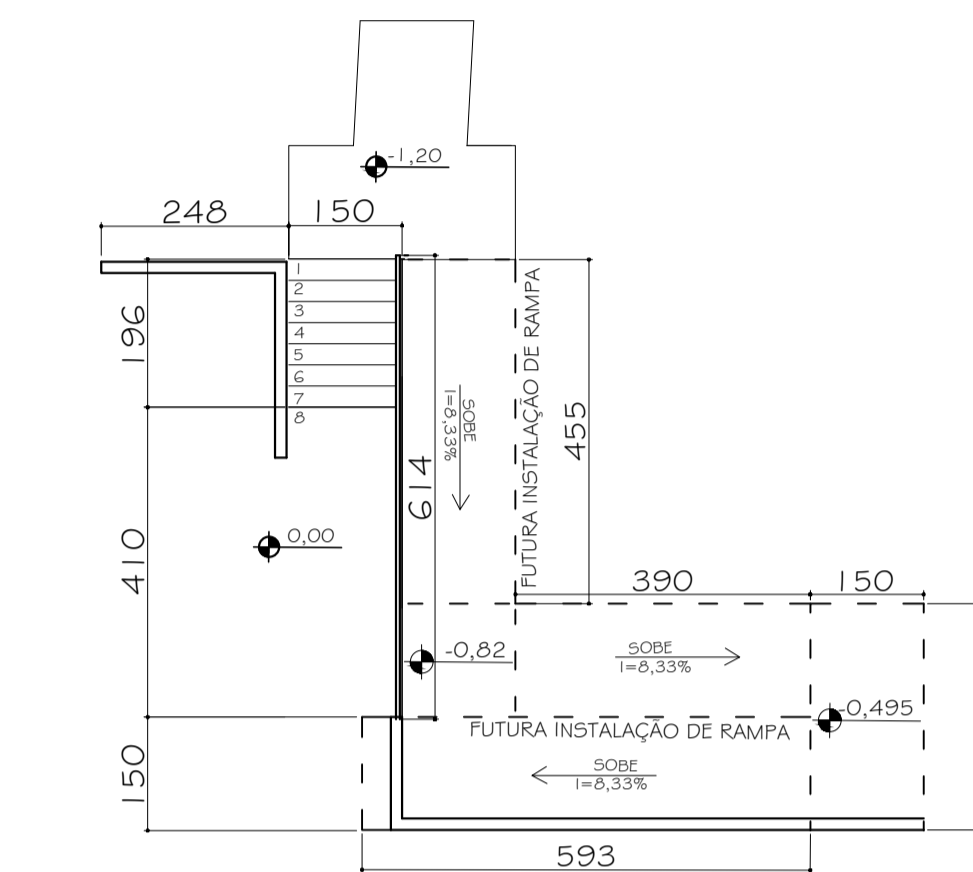
9 VISTA - RAMPA PASSEIO
Esc. 1:100



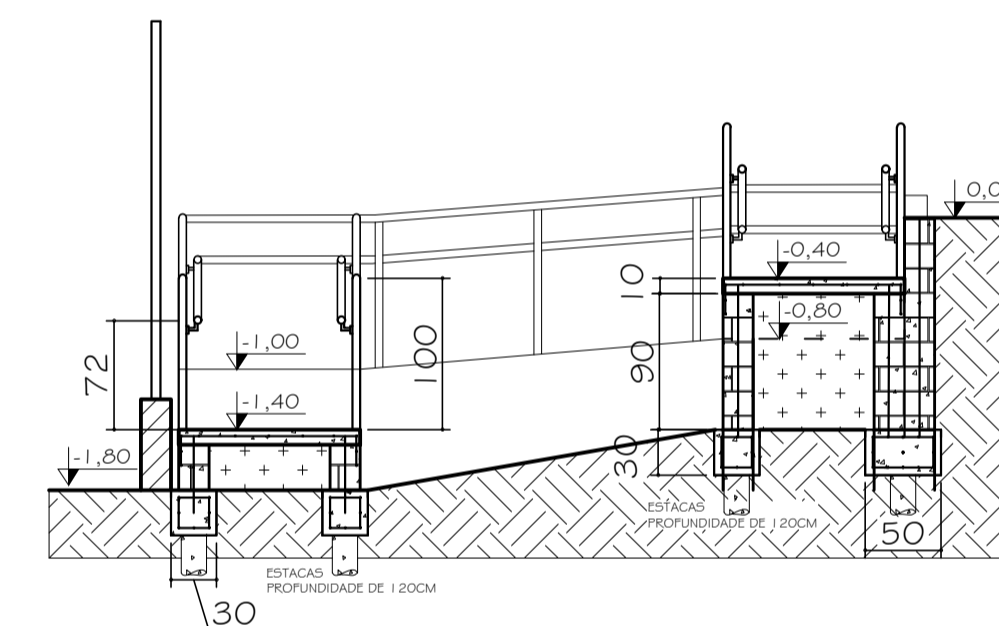
11 VISTA - RAMPA ACESSO ESCOLA
Esc. 1:100



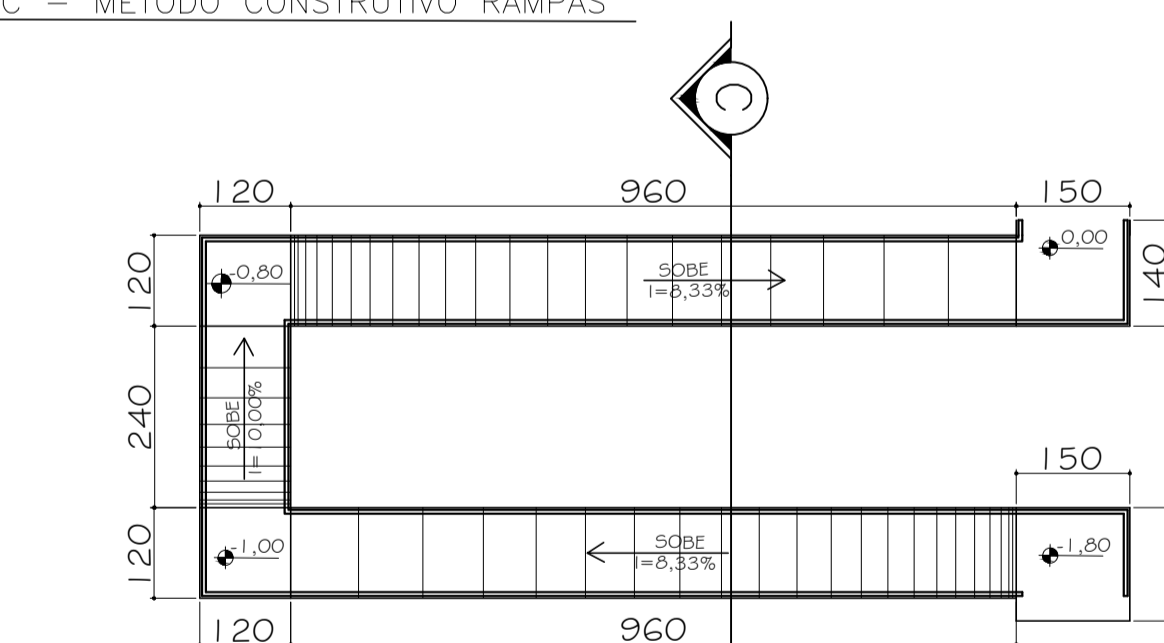
12 PLANTA BAIXA - ESCADA LATERAL
Esc. 1:100



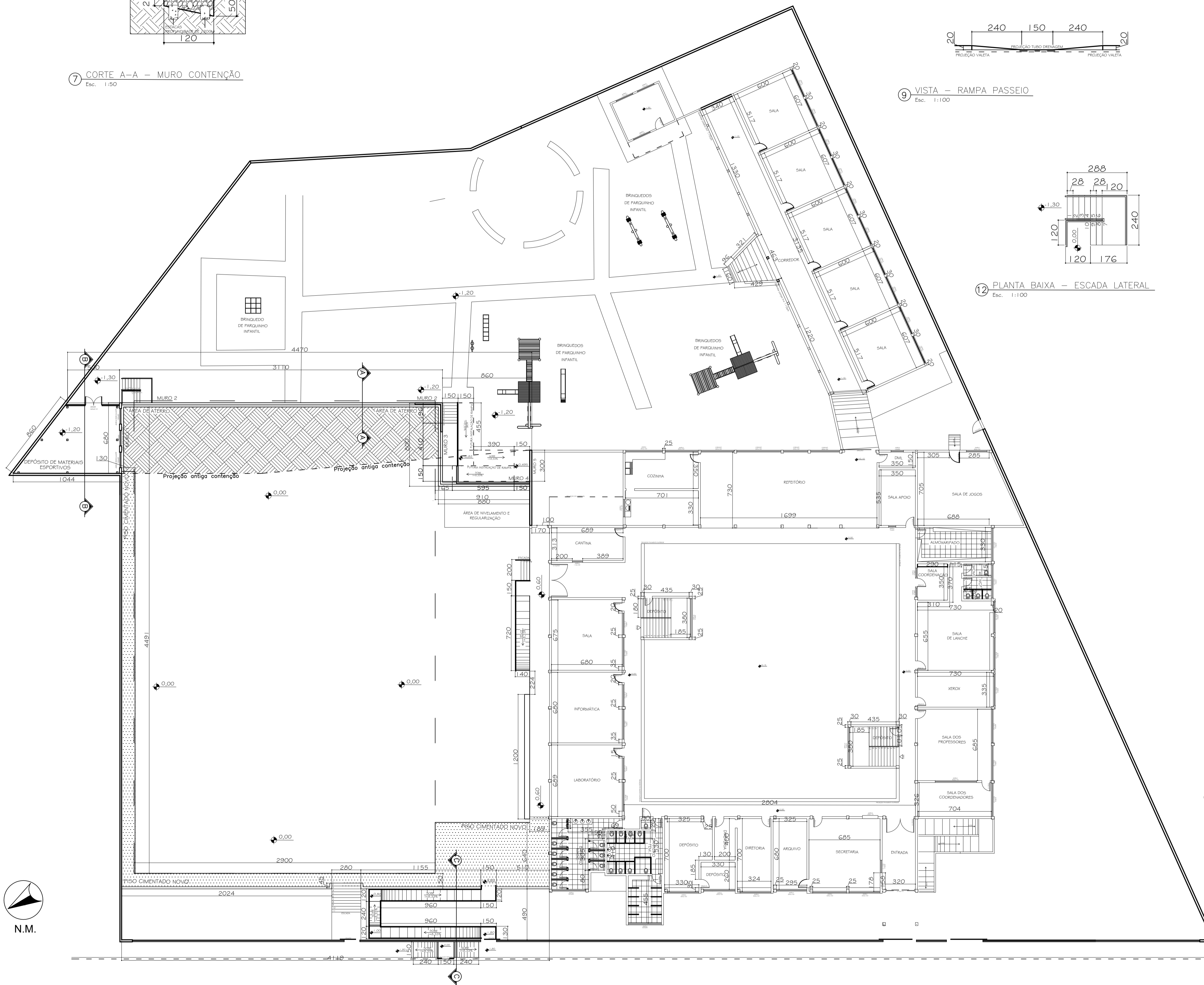
13 PLANTA BAIXA - ESCADA ACESSO PÁTIO
Esc. 1:100



14 CORTE C-C - MÉTODO CONSTRUTIVO RAMPAS
Esc. 1:150



15 PLANTA BAIXA - ENTRADA RUA
Esc. 1:100



6 PLANTA COM ADAPTAÇÕES CONSTRUTIVAS
Esc. 1:200

ÁREA DE ATERRÇO ÁREA DO NOVO PISO CIMENTADO

PREFEITURA MUNICIPAL DE JOÃO MONLEVADE
SECRETARIA MUNICIPAL DE OBRAS

PREFEITO: LAÉRCIO JOSÉ RIBEIRO
SECRETÁRIO: EDUARDO BASTOS SECRETÁRIA DE EDUCAÇÃO: MARIA DO SAGRADO C. R. SANTOS

TÍTULO: - PROJETO BÁSICO DEMOL. E ADEQ. DA QUADRA - ESCOLA MUNICIPAL CÔNEGO JOSÉ HIGINO DE FREITAS - PLANTA COM ADEQUAÇÕES E DETALHAMENTO - USO: PÚBLICO/EXISTENTE

ENDEREÇO: RUA DOM BÔSCO, 813, ACLIMAÇÃO JOÃO MONLEVADE - MG ZONA: ZUD - 01

PROPR: PREFEITURA MUNICIPAL DE JOÃO MONLEVADE DESENHO: GABRIEL FIALHO

R.T. GERALDO ÂNGELO DOS SANTOS - CRT-MG 42875803620 DATA: NOVEMBRO 2023 FOLHA: 4/6