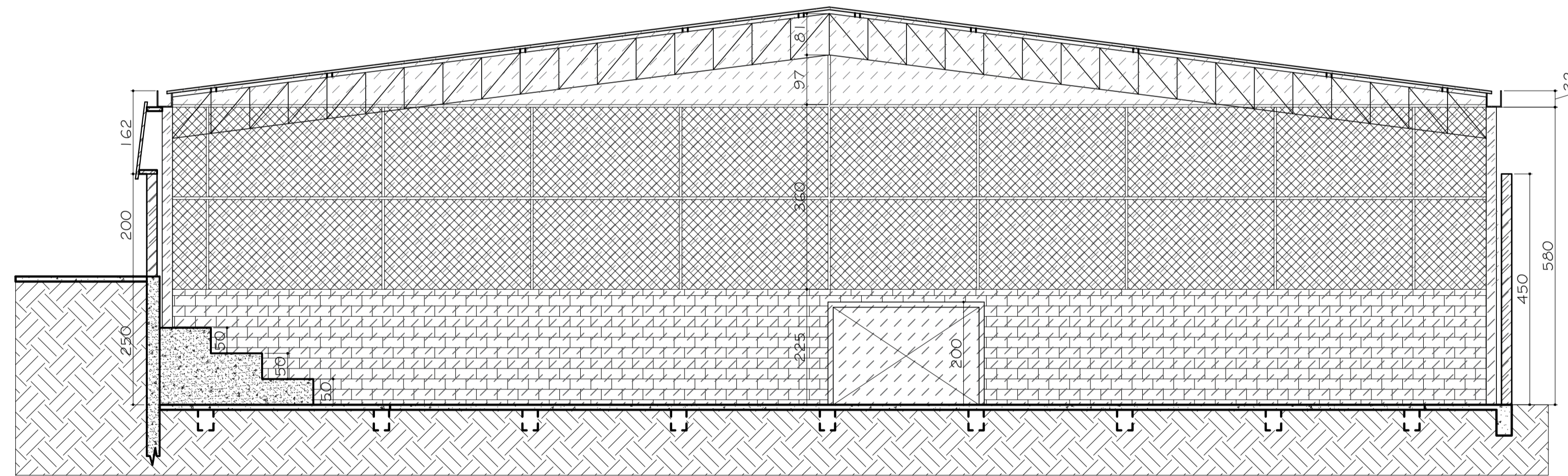
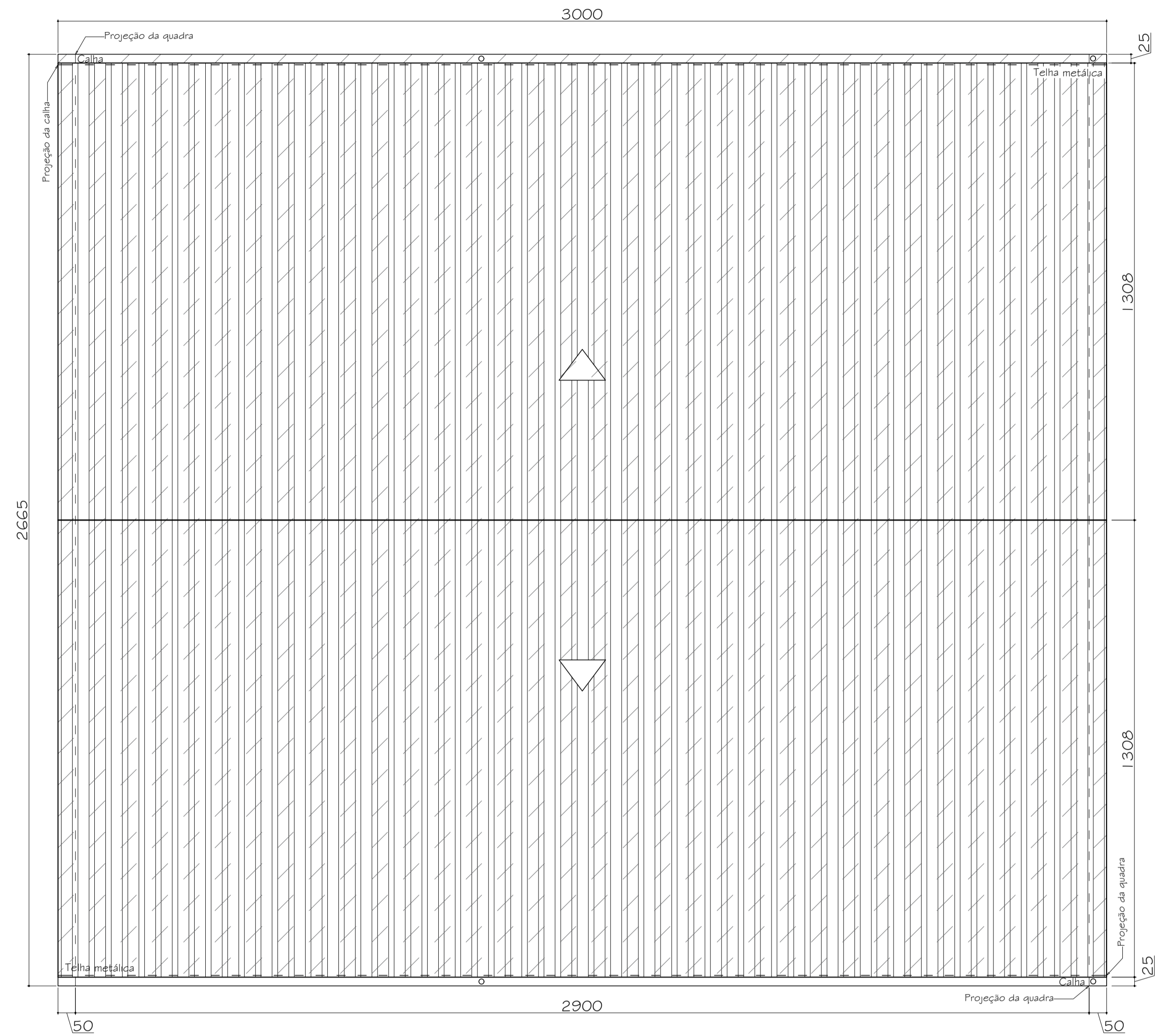


4 CORTE E-F
Esc. 1:75



5 CORTE G-H
Esc. 1:75



6 PLANTA DE COBERTURA
Esc. 1:100

LEGENDAS

- PREENCHIMENTO
- TERRENO NATURAL
- ESTRUTURA EM CONCRETO
- CONTENÇÃO DE CONCRETO
- ALAMBRADO
- MUROS
- MUROS EXISTENTES
- ESTRUTURAS A DEMOLIR

| | | |
|---|--|---|
| PREFEITURA MUNICIPAL DE JOÃO MONLEVADE SECRETARIA MUNICIPAL DE OBRAS | | |
| PREFEITO: LAÉRCIO JOSÉ RIBEIRO | | |
| SECRETÁRIO: EDUARDO BASTOS | | SECRETÁRIA DE EDUCAÇÃO: MARIA DO SAGRADO C. R. SANTOS |
| TÍTULO: QUADRA DA ESCOLA MUNICIPAL MONTEIRO LOBATO - PROJETO DE DEMOLIÇÃO - | USO: PÚBLICO/EXISTENTE | |
| ENDEREÇO: RUA NOVA YORK, 1397, NOVO CRUZEIRO JOÃO MONLEVADE - MG | ZONA: ZUD - 01 | |
| PROPR: PREFEITURA MUNICIPAL DE JOÃO MONLEVADE | DESENHO: GABRIEL FIALHO GRADUANDO EM ARQUITETURA | |
| R.T. GERALDO ÂNGELO DOS SANTOS - CRT-MG 42875803620 | DATA: ABRIL / 2022 | FOLHA: 3/3 |