



**JOÃO MONLEVADE**

PREFEITURA MUNICIPAL

Administração 2021-2024

## Prédio da Casa de Cultura



---

Secretaria de Obras - Av. Getúlio Vargas, 3171 – Belmonte – João Monlevade/ MG  
– CEP: 35930-293

Fone: (31) 3859-2571 – [www.pmjm.mg.gov.br](http://www.pmjm.mg.gov.br)



**JOÃO MONLEVADE**

PREFEITURA MUNICIPAL

Administração 2021-2024

## Prédio da Casa de Cultura



---

Secretaria de Obras - Av. Getúlio Vargas, 3171 – Belmonte – João Monlevade/ MG  
– CEP: 35930-293

Fone: (31) 3859-2571 – [www.pmjm.mg.gov.br](http://www.pmjm.mg.gov.br)

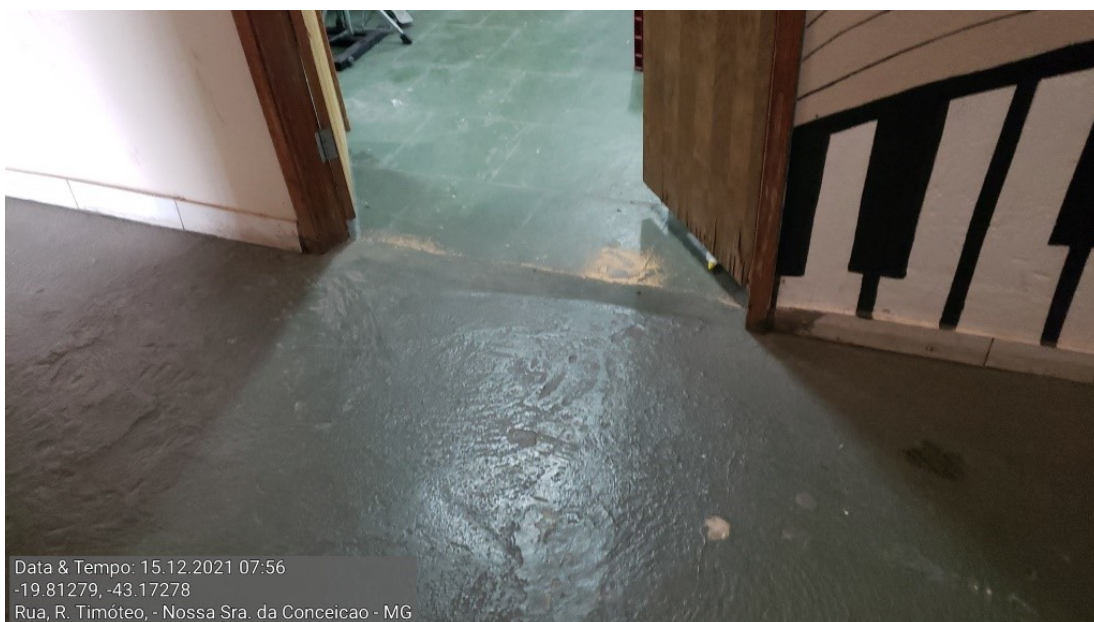


**JOÃO MONLEVADE**

PREFEITURA MUNICIPAL

Administração 2021-2024

## Prédio da Casa de Cultura



---

Secretaria de Obras - Av. Getúlio Vargas, 3171 – Belmonte – João Monlevade/ MG  
– CEP: 35930-293

Fone: (31) 3859-2571 – [www.pmjm.mg.gov.br](http://www.pmjm.mg.gov.br)