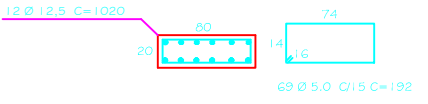
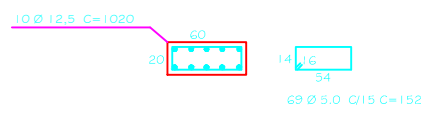
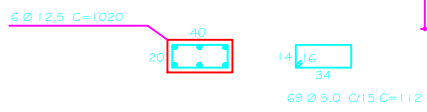
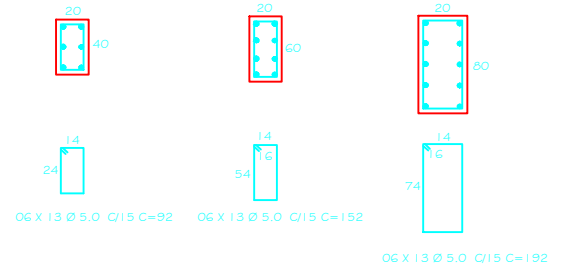


Seção Transversal
sem escala

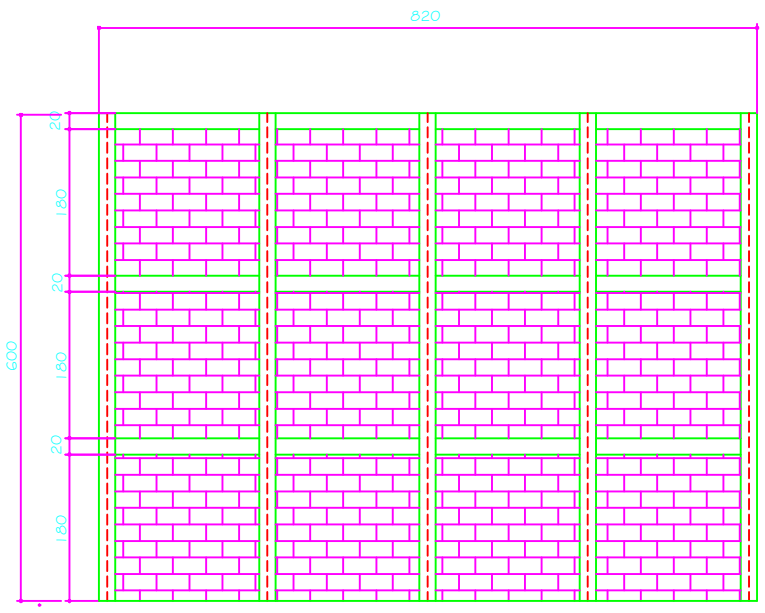
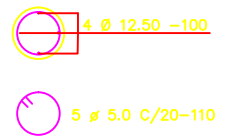
ARMAÇÃO DE VIGAS



ARMAÇÃO DE PILARES



ARMAÇÃO DAS BROCAS



Vista Frontal
sem escala

<p>Prefeitura Municipal de João Monlevade Secretaria Municipal de Obras</p>		
PREFEITO:	SIMONE CARVALHO	PROC:
SECRETÁRIO:	JOSÉ CARLOS RAIMUNDO	
TÍTULO:	PROJETO DE MURO DE CONTENÇÃO	USO: Público
		ZONA:
ENDEREÇO:	Rua Santa Maria de Itabira - Bairro José Elói João Monlevade/MG	ÁREA TERRENO:
		ÁREA CONSTRUÍDA:
R.T.	Mário Antônio Napoleão - Crea. 225.145/ D	DESENHO:
		DATA: ABRIL/2020
		FOLHA: Única