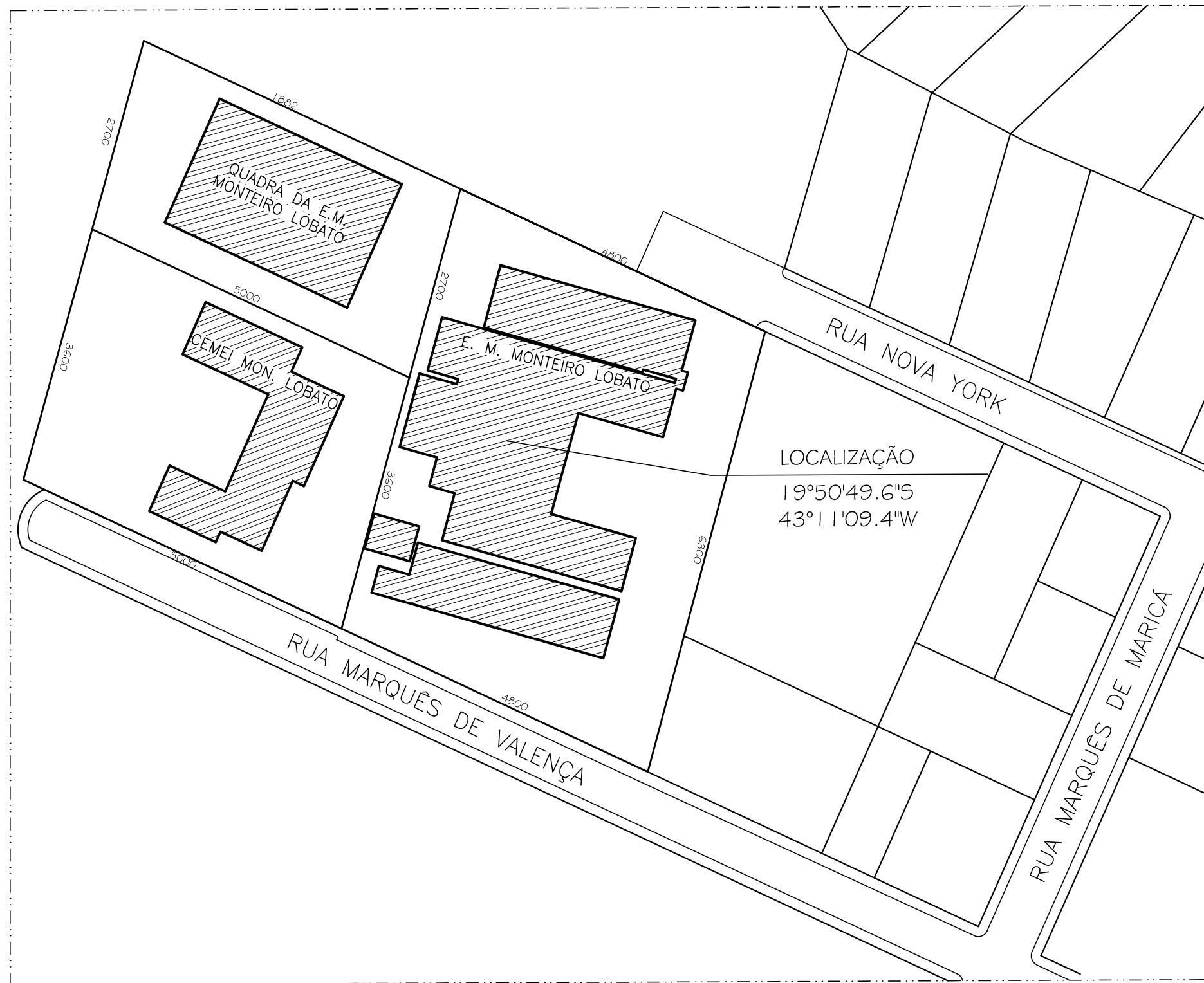
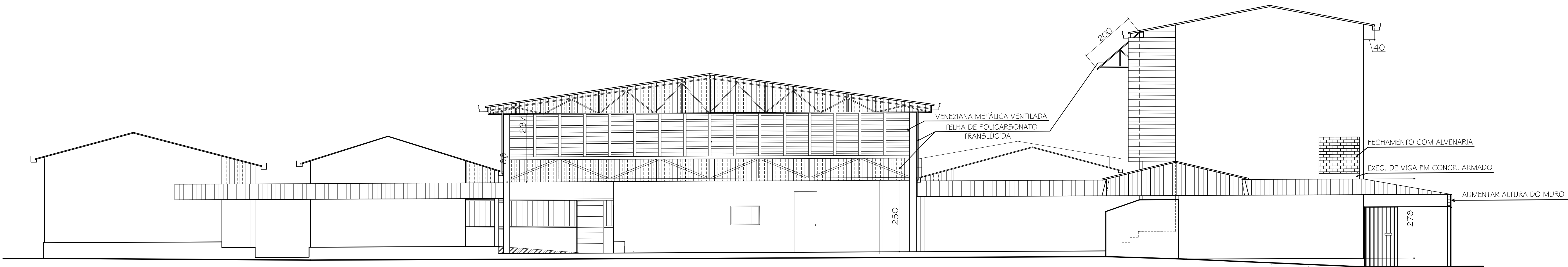


7 ELEVÇÃO/FACHADA PARALELA Á RUA NOVA YORK
ESC. 1:75



9 PLANTA DE SITUAÇÃO
ESC. 1:750



8 ELEVÇÃO/FACHADA PERPENDICULAR Á RUA NOVA YORK
ESC. 1:75

PREFEITURA MUNICIPAL DE JOÃO MONLEVADE		
SECRETARIA MUNICIPAL DE OBRAS		
PREFEITO: LAÉRCIO JOSÉ RIBEIRO		
SECRETÁRIO DE OBRAS: GUSTAVO MACIEL		
TÍTULO: ESCOLA MUNICIPAL MONTEIRO LOBATO - PROJETO BÁSICO - AMPLIAÇÃO E REFORMA DE COERTURAS - PLANTA BAIXA 2º PAV., SITUAÇÃO E ELEVÇÃO	USO: PÚBLICO/EXISTENTE	
ENDEREÇO: AV. NOVA YORK, 1397, NOVO CRUZEIRO JOÃO MONLEVADE - MG	ZONA: ZUD - 01	
PROPR: PREFEITURA MUNICIPAL DE JOÃO MONLEVADE	DESENHO: GABRIEL FIALHO / GERALDO ÂNGELO	
R.T: GERALDO ÂNGELO DOS SANTOS - CRT-MG 42875803620	DATA: ABRIL/25	FOLHA: 4/4