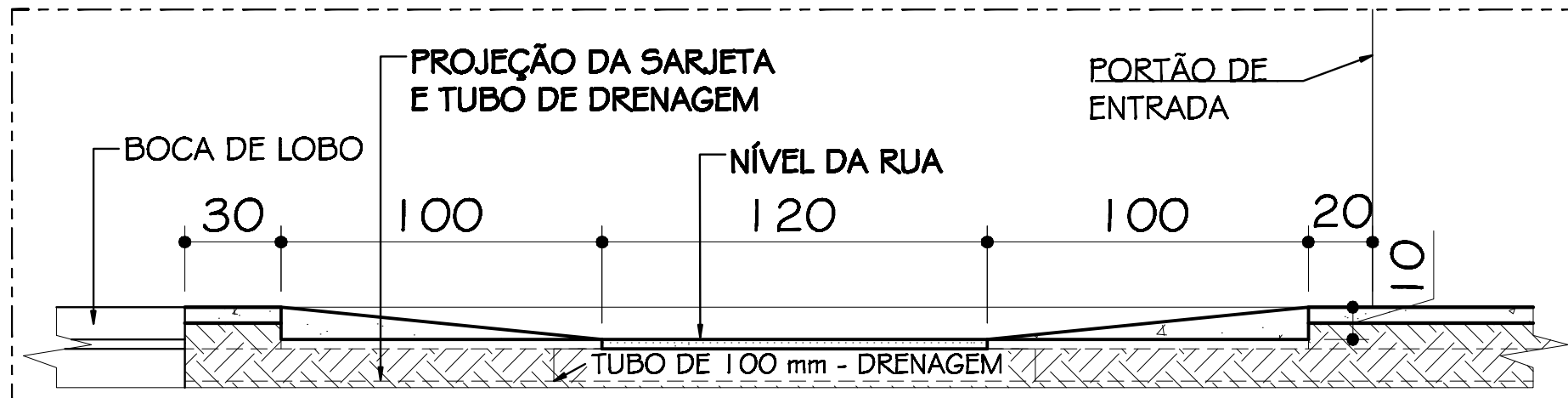


3 PLANTA BAIXA RAMPAS 1, 1A E 2 SEREM REFORMADOS
Esc. 1:75



3 DETALHAMENTO RAMPA 1 E 1A
Esc. 1:20

PREFEITURA MUNICIPAL DE JOÃO MONLEVADE
SECRETARIA MUNICIPAL DE OBRAS

PREFEITO: LAÉRCIO JOSÉ RIBEIRO	
SECRETÁRIO: EDUARDO BASTOS SECRETÁRIA DE EDUCAÇÃO: MARIA DO SAGRADO C. R. SANTOS	
TÍTULO: ESCOLA MUNICIPAL PROMORAR PLANTA BAIXA E DETALHAMENTO DAS RAMPAS 1 E 1A	USO: PÚBLICO/EXISTENTE
ENDEREÇO: RUA ANDES, 265, PROMORAR JOÃO MONLEVADE - MG	ZONA: ZUD - 01
PROPR: PREFEITURA MUNICIPAL DE JOÃO MONLEVADE	DESENHO: GABRIEL FIALHO GRADUANDO EM ARQUITETURA
R.T. GERALDO ÂNGELO DOS SANTOS - CRT-MG 42875803620	DATA: SETEMBRO 2022
	FOLHA: 4/11